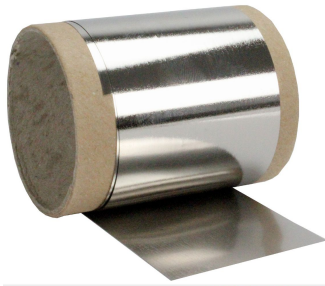
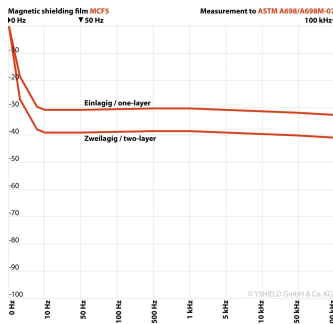
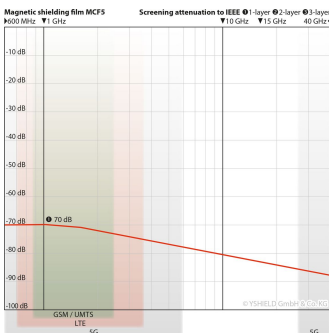
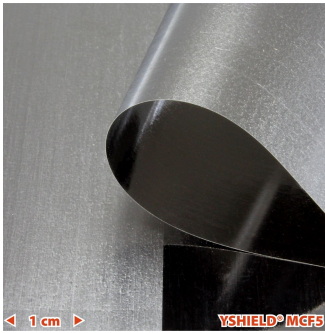


# YSHIELD® MCF5 | Magnetfeld-Abschirmfolie | Breite 5 cm | 1 Meter

Folie zur Abschirmung magnetischer Felder mit 30 dB Schirmdämpfung = 97 %.



YSHIELD® MCF5-1



YSHIELD GmbH & Co. KG  
94099 Ruhstorf, Deutschland  
[www.yshield.com](http://www.yshield.com)  
[info@yshield.de](mailto:info@yshield.de)

MCF5 ist eine **Magnetfeld-Schirmfolie aus einer amorphen Cobaltlegierung** zur Abschirmung niederfrequenter magnetischer Wechselfelder, elektrischer Wechselfelder (NF) und hochfrequenter elektromagnetischer Felder (HF). Da MCF5 nur 5 cm breit ist, eignet sie sich zur **Schirmung kleinerer Flächen, z.B. in Elektronikanwendungen oder für Kabel**.

**Statische Magnetfelder:** Anders als in der Überschrift angegeben, handelt es sich bei diesem Produkt nicht um MUMETALL®. Wir verwenden eine neuere Legierung die besser abschirmt. MUMETALL® wird damit beworben, dass statische Magnetfelder abgeschirmt werden, allerdings ist dieser Effekt bei den üblichen 0,1 mm dicken Folien sehr gering! **Unsere Legierung auf Basis Cobalt schirmt umso besser, je stärker Magnetfelder verwirbelt sind.** Bei statischen Magnetfeldern oder Permanentmagneten sind keine Verwirbelungen vorhanden, weshalb diese nicht abgeschirmt werden.

**Im Vergleich zu MUMETALL® hat MCF5 viele Vorteile:** MUMETALL® ist weich und empfindlich, beim Biegen, bei Stößen und bei der Verarbeitung geht die Schirmung schnell verloren. MCF5 bleibt selbst bei kleinen Biegeradien **flexibel aber dennoch hart**. Die Schirmdämpfung bleibt selbst bei **hoher mechanischer Beanspruchung** erhalten. MCF5 kann einfach mit einer Schere geschnitten werden.

## Technische Daten

- **Breite: 5 cm**
- **Länge: 1 Laufmeter = 0,05 m<sup>2</sup>**
- **Schirmung NF Magnetfeld: 30 dB (97 %)**
- **Schirmdämpfung HF: 70 dB**
- Flächengewicht: 180 g/m<sup>2</sup>; Di > Permeabilität:  $\mu 4 = 25.000$ ;  $\mu \text{ max.} = 100.000$ ; Sättigungsinduktion: 0,55 T
- Zusammensetzung: Co, Fe, Mo, Nb, Si, B

## Verarbeitung

**Achtung:** Die Seiten und Schnittkanten sind scharf wie Messer! **Allgemein:** Aktuell ist keine selbstklebende Version erhältlich. Dennoch ist eine Verklebung einfach möglich: Verwenden Sie 1) doppelseitiges Teppichklebeband mit 50 mm, 2) doppelseitige Klebebänder auf größeren Rollen, oder 3) handelsübliche Flächenkleber (z.B. UHU, PATTEX). Am besten benutzen Sie unsere Verkleberakel FVR10 um die Folie auf dem Klebeband oder Kleber anzudrücken, so behalten Sie Ihre Finger.

## Erdung

Kann zur Abschirmung von niederfrequenten elektrischen Wechselfeldern (NF) aufgrund der leitfähigen Oberfläche **einfach kontaktiert und somit geerdet werden**.

## Schirmdämpfung

Die Schirmdämpfungen werden **regelmäßig in unserem eigenen Labor** gemessen, HF nach **ASTM D4935-10**, NF-Magnetfeld nach **ASTM A698/A698M-07**. Die Gutachten finden Sie oben.